



CÁMARAS ColorVu

24H DE IMAGEN A COLOR, NOCHE Y DÍA

Las cámaras Hikvision ColorVu revolucionan y mejoran las capacidades de vigilancia proporcionando imágenes a color de gran calidad y nitidez. No importa si es de día o de noche, estos dispositivos capturan vívidos detalles a todo color en alta resolución, incluso en condiciones de baja iluminación. Y todo ello gracias a la tecnología puntera que incorporan sus lentes, con una súper apertura F1.0 que permite aumentar la luz de la imagen, y a los sensores de alta sensibilidad. La gama ColorVu incluye una amplia gama de cámaras analógicas e IP, con resolución hasta 4K y tecnología AcuSense.



HIKVISION

COMBINAMOS GRANDES TECNOLOGÍAS PARA UNA CALIDAD DE LA IMAGEN EXCELENTE

Hardware avanzado

Sensor avanzado F1.0 de gran apertura

Tecnología de vanguardia

Precisa interpretación del color y reproducción de la imagen con algoritmo de procesamiento de la señal de vanguardia

Calidad fiable

La tecnología activa garantiza el rendimiento de enfoque en la producción en masa de productos ColorVu de ultra alta definición, logrando un buen control de calidad

Procesador de Deep Learning integrado

Soporta algoritmos AcuSense con clasificación de personas/vehículos



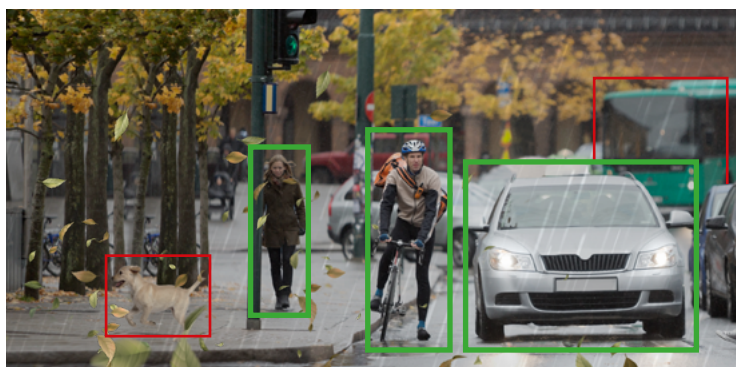
TECNOLOGÍA 4K

Hasta ahora, la resolución limitada ha dificultado la precisión del análisis de vídeo, debido a la falta de detalles de la imagen. Hoy, el sistema 4K de Hikvision ofrece a los usuarios imágenes increíblemente claras y nítidas con mayor calidad y detalles, facilitando el análisis de contenido de vídeo.



ColorVu

La poderosa capacidad de las cámaras Hikvision ColorVu para capturar detalles con poca luz proviene de dos avances específicos en tecnologías de hardware: lentes avanzadas y sensores de alto rendimiento. Junto con una luz suplementaria para escenarios extremadamente oscuros, las cámaras ColorVu garantizan video con detalles coloridos las 24 horas del día.



AcuSense

La tecnología AcuSense está basada en un algoritmo de deep learning capaz de detectar objetivos, clasificando personas y vehículos frente a otros objetos en movimiento. Gracias a AcuSense es posible filtrar hasta el 90% de los eventos de falsa alarma, mejorando enormemente la eficiencia y efectividad del sistema, así como reduciendo los costes operativos.

PRINCIPALES BENEFICIOS

VERDADERA INFORMACIÓN A COLOR

Cámara convencional - No permite identificar el color



Cámara ColorVu* - Color preciso



Reproducción precisa del color incluso en entornos con poca luz.

MÁS DETALLES

Cámara convencional - Pérdida de detalle



Cámara ColorVu* - Detalles ricos en colores



Imágenes a color nítidas, ricas en detalles.

MEJOR EXPERIENCIA VISUAL

Cámara convencional - Borroso



Cámara ColorVu* - Nitidez



Luminosidad balanceada y reproducción real.

CLASIFICACIÓN DE OBJETIVOS

Cámara convencional



Cámara ColorVu*



* Imágenes tomadas por la cámara ColorVu, con la luz adicional apagada

LÍNEA DE PRODUCTOS

CÁMARAS ANALÓGICAS TURBO HD



DS-2CE10DFT-F
Cámara Mini Bullet
ColorVu de 2MP

- 0.0005 lux
- 3.6mm / 6mm
- Smartlight 20 m

- Protección IP67
- Carcasa en metal



DS-2CE12DFT-F
Cámara Bullet
ColorVu de 2MP

- 0.0005 lux
- 3.6mm
- Smartlight 40 m

- Protección IP67
- Carcasa en metal y plástico



DS-2CE72DFT-F
Cámara Turret
ColorVu de 2MP

- 0.0005 lux
- 3.6mm
- Smartlight 20 m

- Protección IP67
- Carcasa en metal y plástico



DS-2CE10HFT-F
Cámara Mini Bullet
ColorVu de 5MP

- 0.0005 lux
- 3.6mm
- Smartlight 20 m

- Protección IP67
- Carcasa en metal



DS-2CE12HFT-F
Cámara Bullet
ColorVu de 5MP

- 0.0005 lux
- 3.6mm
- Smartlight 40 m

- Protección IP67
- Carcasa en metal y plástico



DS-2CE72HFT-F
Cámara Turret
ColorVu de 5MP

- 0.0005 lux
- 3.6mm
- Smartlight 20 m

- Protección IP67
- Carcasa en metal y plástico



DS-2CE10DF0T-F
Cámara Mini Bullet
ColorVu de 2MP

- 0.001 lux
- 2.8mm / 3.6mm
- Smartlight 20 m

- Protección IP67
- Carcasa en metal



DS-2CE12DF0T-F
Cámara Bullet
ColorVu de 2MP

- 0.001 lux
- 2.8mm / 3.6mm
- Smartlight 40 m

- Protección IP67
- Carcasa en metal



DS-2CE72DF0T-F
Cámara Turret
ColorVu de 2MP

- 0.001 lux
- 2.8mm / 3.6mm
- Smartlight 40 m

- Protección IP67
- Carcasa en metal y plástico



DS-2CE10DF3T-F(S)
Cámara Mini Bullet
ColorVu de 2MP

- 0.0005 lux
- 2.8mm / 3.6mm
- Smartlight 20 m

- Protección IP67
- Carcasa en metal
- -S: Micrófono incorporado



DS-2CE12DF3T-F(S)
Cámara Bullet
ColorVu de 2MP

- 0.0005 lux
- 2.8mm / 3.6mm
- Smartlight 40 m

- Protección IP67
- Carcasa en metal
- -S: Micrófono incorporado



DS-2CE72DF3T-F(S)
Cámara Turret
ColorVu de 2MP

- 0.0005 lux
- 2.8mm / 3.6mm
- Smartlight 40 m

- Protección IP67
- Carcasa en metal y plástico
- -S: Micrófono incorporado



DS-2CE10DF8T-F(S)(LN)
Cámara Mini Bullet
ColorVu de 2MP

- 0.0003 lux
- 2.8mm / 3.6mm
- Smartlight 20 m
- Protección IP67

- Carcasa en metal
- -S: Micrófono incorporado
- -LN: Puerto de entrada para micrófono



DS-2CE12DF8T-F(S)(LN)
Cámara Bullet
ColorVu de 2MP

- 0.0003 lux
- 2.8mm / 3.6mm
- Smartlight 40 m
- Protección IP67

- Carcasa en metal
- -S: Micrófono incorporado
- -LN: Puerto de entrada para micrófono



DS-2CE72DF8T-F(S)(LN)
Cámara Turret
ColorVu de 2MP

- 0.0003 lux
- 2.8mm / 3.6mm
- Smartlight 40 m
- Protección IP67

- Carcasa en metal y plástico
- -S: Micrófono incorporado
- -LN: Puerto de entrada para micrófono



DS-2CE10KF3T
Cámara Mini Bullet
ColorVu de 5MP

- 0.0003 lux
- 2.8mm / 3.6mm
- Smartlight 20 m

- Protección IP67
- Carcasa en metal



DS-2CE12KF3T
Cámara Bullet
ColorVu de 5MP

- 0.0003 lux
- 2.8mm / 3.6mm
- Smartlight 40 m

- Protección IP67
- Carcasa en metal



DS-2CE72KF3T
Cámara Turret
ColorVu de 5MP

- 0.0003 lux
- 2.8mm / 3.6mm
- Smartlight 40 m

- Protección IP67
- Carcasa en metal y plástico



4K

DS-2CE10UF3T-E
Cámara Mini Bullet
ColorVu de 8MP

- 0.0005 lux
- 2.8mm / 3.6mm
- Smartlight 20 m

- Protección IP67
- Carcasa en metal



4K

DS-2CE12UF3T-E
Cámara Bullet
ColorVu de 8MP

- 0.0005 lux
- 2.8mm / 3.6mm
- Smartlight 40 m

- Protección IP67
- Carcasa en metal



4K

DS-2CE72UF3T-E
Cámara Turret
ColorVu de 8MP

- 0.0005 lux
- 2.8mm / 3.6mm
- Smartlight 40 m

- Protección IP67
- Carcasa en metal y plástico



DS-2CE19DF8T-AZE
Cámara Bullet Varifocal
Motorizada ColorVu de 2MP

- 0.0003 lux
- Lente varifocal de 2.8-12mm
- Smartlight 40 m

- Protección IP68
- Carcasa en metal



DS-2CE59DF8T-AVPZE
Cámara Minidomo
ColorVu de 5MP

- 0.0003 lux
- Lente varifocal de 2.8-12mm
- Smartlight 40 m

- Protección IP68 / IK10
- Carcasa en metal



DS-2CE79DF8T-AZE
Cámara Turret
ColorVu de 5MP

- 0.0003 lux
- Lente varifocal de 2.8-12mm
- Smartlight 40 m

- Protección IP68
- Carcasa en metal

CÁMARAS IP AcuSense



DS-2CD2027G2-L(U)

Cámara Bullet IP
ColorVu de 2MP

- 0.0005 lux @F1.0
- 2.8mm / 4mm / 6mm
- 120dB WDR
- Clasificación humanos/vehículos
- Protección IP67
- -U: Micrófono incorporado



DS-2CD2047G2-L(U)

Cámara Bullet IP
ColorVu de 4MP

- 0.0005 lux @F1.0
- 2.8mm / 4mm / 6mm
- 130dB WDR
- Clasificación humanos/vehículos
- Protección IP67
- -U: Micrófono incorporado



4K

DS-2CD2087G2-L(U)

Cámara Bullet IP
ColorVu de 8MP

- 0.0005 lux @F1.0
- 2.8mm / 4mm / 6mm
- 130dB WDR
- Clasificación humanos/vehículos
- Protección IP67
- -U: Micrófono incorporado



DS-2CD2T27G2-L

Cámara Bullet IP
ColorVu de 2MP

- 0.0005 lux @F1.0
- 2.8mm / 4mm / 6mm
- 120dB WDR
- Clasificación humanos/vehículos
- Protección IP67



DS-2CD2T47G2-L

Cámara Bullet IP
ColorVu de 4MP

- 0.0005 lux @F1.0
- 2.8mm / 4mm / 6mm
- 130dB WDR
- Clasificación humanos/vehículos
- Protección IP67



4K

DS-2CD2T87G2-L

Cámara Bullet IP
ColorVu de 8MP

- 0.0005 lux @F1.0
- 2.8mm / 4mm / 6mm
- 130dB WDR
- Clasificación humanos/vehículos
- Protección IP67



DS-2CD2047G2-L(U)/SL

Cámara Bullet IP
ColorVu de 4MP

- 0.0005 lux @F1.0
- 2.8mm / 4mm / 6mm
- 130dB WDR
- Clasificación humanos/vehículos
- Protección IP67
- -U: Micrófono incorporado
- /SL: Luz estroboscópica y alarma audible



DS-2CD2T47G2-LS(U)/SL

Cámara Bullet IP
ColorVu de 4MP

- 0.0005 lux @F1.0
- 2.8mm / 4mm / 6mm
- 130dB WDR
- Clasificación humanos/vehículos
- Protección IP67
- -U: Micrófono incorporado
- /SL: Luz estroboscópica y alarma audible



DS-2CD2347G2-LS(U)/SL

Cámara Turret IP
ColorVu de 4MP

- 0.0005 lux @F1.0
- 2.8mm / 4mm
- 130dB WDR
- Clasificación humanos/vehículos
- Protección IP67
- -U: Micrófono incorporado
- /SL: Luz estroboscópica y alarma audible



DS-2CD2147G2(-SU)

Cámara Minidomo IP
ColorVu de 4MP

- 0.0005 lux @F1.0
- 2.8mm / 4mm
- 130dB WDR
- Clasificación humanos/vehículos
- Protección IP67 / IK10
- -SU: Micrófono incorporado, E/S de alarma



DS-2CD2647G2-LZS

Cámara Bullet IP
Varifocal Motorizada
ColorVu de 4MP

- 0.0005 lux @F1.0
- Lente varifocal de 3.6-9 mm
- 130dB WDR
- Clasificación humanos/vehículos
- Protección IP67 / IK10



DS-2CD2747G2-LZS

Cámara Minidomo IP
Varifocal Motorizada
ColorVu de 4MP

- 0.0005 lux @F1.0
- Lente varifocal de 3.6-9 mm
- 130dB WDR
- Clasificación humanos/vehículos
- Protección IP67 / IK10

GRABADORES HÍBRIDOS AcuSense



iDS-7204HQHI-M1/S

- Resolución 4MP Lite: 15 fps / 1080p: 15fps
- Entradas vídeo 4-ch analógicos, 1-ch IP (hasta 5)
- Detección facial 1-ch analógico
- Falsas alarmas 2-ch humanos/vehículos
- Discos Duros: 1 HDD SATA



iDS-7208HQHI-M1/S

- Resolución 4MP Lite: 15 fps / 1080p: 15fps
- Entradas vídeo 8-ch analógicos, 2-ch IP (hasta 10)
- Detección facial 1-ch analógico
- Falsas alarmas 4-ch humanos/vehículos
- Discos Duros: 1 HDD SATA



iDS-7216HQHI-M1/S

- Resolución 4MP Lite: 15 fps / 1080p: 15fps
- Entradas vídeo 16-ch analógicos, 2-ch IP (hasta 18)
- Detección facial 1-ch analógico
- Falsas alarmas 4-ch humanos/vehículos
- Discos Duros: 1 HDD SATA



iDS-7204HUHI-M1/S/A

- Resolución 8MP: 8fps, 5MP: 12fps, 4MP: 15fps
- Entradas vídeo 4-ch analógicos, 4-ch IP (hasta 8)
- Detección facial 1-ch analógico
- Falsas alarmas 4-ch humanos/vehículos
- Discos Duros : 1 HDD SATA



iDS-7208HUHI-M1/S/A

- Resolución 8MP: 8fps, 5MP: 12fps, 4MP: 15fps
- Entradas vídeo 8-ch analógicos, 8-ch IP (hasta 16)
- Detección facial 1-ch analógico
- Falsas alarmas 4-ch humanos/vehículos
- Discos Duros: 1 HDD SATA



iDS-7208HUHI-M2/S/A

- Resolución 8MP: 8fps, 5MP: 12fps, 4MP: 15fps
- Entradas vídeo 8-ch analógicos, 8-ch IP (hasta 16)
- Detección facial 1-ch analógico
- Falsas alarmas 4-ch humanos/vehículos
- Discos Duros: 2 HDD SATA

GRABADORES IP AcuSense



DS-7608NXI-I2/S

- Resolución hasta 12MP
- Entradas vídeo 8-ch IP
- Ancho de banda (E/S) 80 Mbps/256 Mbps
- Falsas alarmas 4-ch (cruce de línea e intrusión)
- Discos Duros: 2 HDD SATA



DS-7616NXI-I2/S

- Resolución hasta 12MP
- Entradas vídeo 16-ch IP
- Ancho de banda (E/S) 160 Mbps/256 Mbps
- Falsas alarmas 4-ch (cruce de línea e intrusión)
- Discos Duros: 2 HDD SATA



DS-7608NXI-I2/8P/S

- Resolución hasta 12MP
- Entradas vídeo 8-ch, 8 puertos PoE
- Ancho de banda (E/S) 80 Mbps/256 Mbps
- Falsas alarmas 4-ch (cruce de línea e intrusión)
- Discos Duros: 2 HDD SATA



DS-7616NXI-I2/16P/S

- Resolución hasta 12MP
- Entradas vídeo 16-ch, 16 puertos PoE
- Ancho de banda (E/S) 160 Mbps/256 Mbps
- Falsas alarmas 4-ch (cruce de línea e intrusión)
- Discos Duros: 2 HDD SATA



DS-7716NXI-I4/S

- Resolución hasta 12MP
- Entradas vídeo 16-ch IP
- Ancho de banda (E/S) 256 Mbps/200 Mbps
- Falsas alarmas 4-ch (cruce de línea e intrusión)
- Discos Duros: 4 HDD SATA



DS-7732NXI-I4/S

- Resolución hasta 12MP
- Entradas vídeo 32-ch IP
- Ancho de banda (E/S) 256 Mbps/200 Mbps
- Falsas alarmas 4-ch (cruce de línea e intrusión)
- Discos Duros: 4 HDD SATA



CÁMARAS **ColorVu**
24H DE IMAGEN A COLOR, NOCHE Y DÍA

© Hikvision Iberia 2021 - Todos los derechos reservados - PRO_COLORVU_ESP_06/2021

Hikvision le ofrece una amplia gama de productos y soluciones para satisfacer sus necesidades de seguridad. Para más información, consulte con nuestra red de distribuidores.

Distribuidor oficial:



EET España
C/ Aragoneses,15
28108 Alcobendas (Madrid)

presupuestos@eet.es
pedidos@eet.es

www.eet.es

HIKVISION